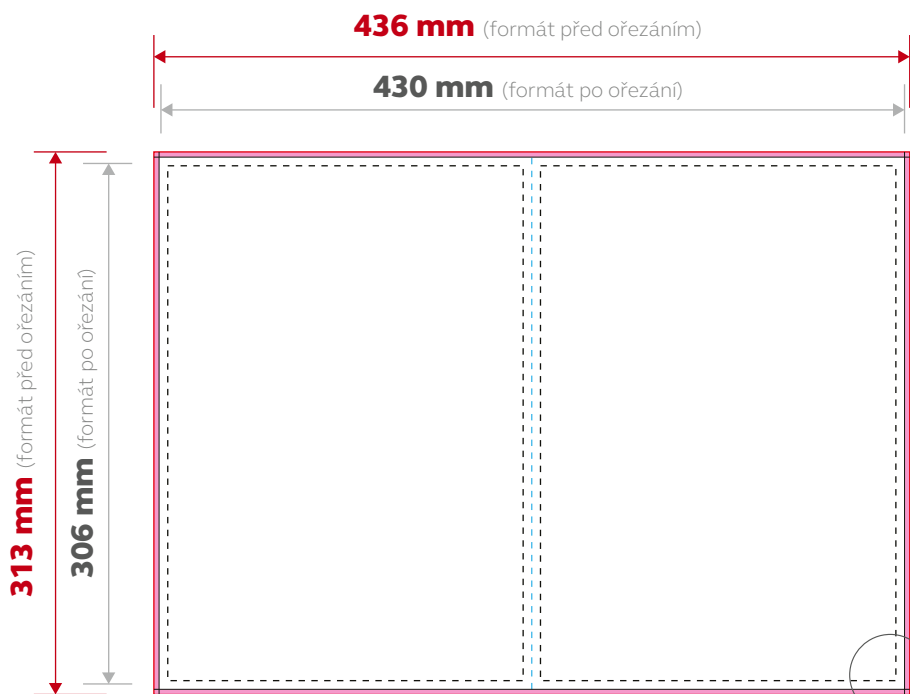


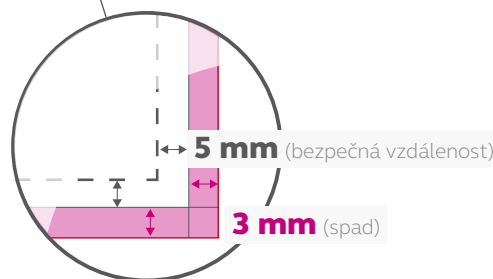
desky A4+ bez klop



ŠABLONY KE STAŽENÍ



Vlastní grafiku si můžete vytvořit ve svém profesionálním editoru. K tomuto účelu si stáhněte předpřipravenou šablonu v odpovídajícím formátu, kterou lze otevřít a upravovat ve vašem editoru. Ve výsledném tiskovém souboru **odstraňte** veškeré prvky šablony.



FORMÁT

- FORMÁT PŘED OŘEZEM.** Správně připravený soubor by měl mít rozměry 436 × 313 mm – jsou to rozměry finálního formátu, zvětšené o spadávkou.
- SPADÁVKA.** Činí 5 mm z každé strany. Spadávkou je oblast kolem grafiky (finálního formátu), která po vytištění bude oříznutá. Přesahují-li některé prvky přes okraj (přes ořezovou čáru) nebo se okraje dotýkají, nechte přesah tohoto prvku přes ořezovou čáru do vnějšího okraje spadávkou (do červené čáry). **Obzvlášť se to týká pozadí.**
- FORMÁT PO OŘEZÁNÍ – FINÁLNÍ FORMÁT.** Po ořezu desky budou mít rozměry 430 × 306 mm. Po složení – 215 × 307 mm.
- BEZPEČNÁ VZDÁLENOST.** Činí 5 mm z každé strany. Texty, loga, jiné důležité designové prvky (rámečky, čáry, piktogramy apod.) by neměly přesahovat tuto linii, tedy být blíže než 5 mm od ořezové čáry nebo místa přehybu.

SOUBORY

FORMÁT SOUBORU. Upřednostňujeme formát PDF (standard: PDF/X-1a, resp. PDF/X3).

ROZLIŠENÍ. Rozlišení rastrových obrázků – 300 ppi (pixels per inch / obrazových bodů na palec)

MĚŘÍTKO. 1:1 (100 %).

V případě nemožnosti dodržení veškerých požadavků standardu PDF/X-1a je vhodné splnit jich co nejvíce (barevný prostor CMYK, vložené rastrové obrázky, fonty převedené na křivky či vložené, minimální rozlišení rastrových obrázků 300 ppi, nejsou nebo rastrovány prvky s průhledností). Čím více požadavků standardu PDF/X-1a váš soubor splňuje, tím větší je pravděpodobnost, že během tiskových procesů se nic nepokazí.

V případě dotazů nás neváhejte kontaktovat na info@gogoprint.cz