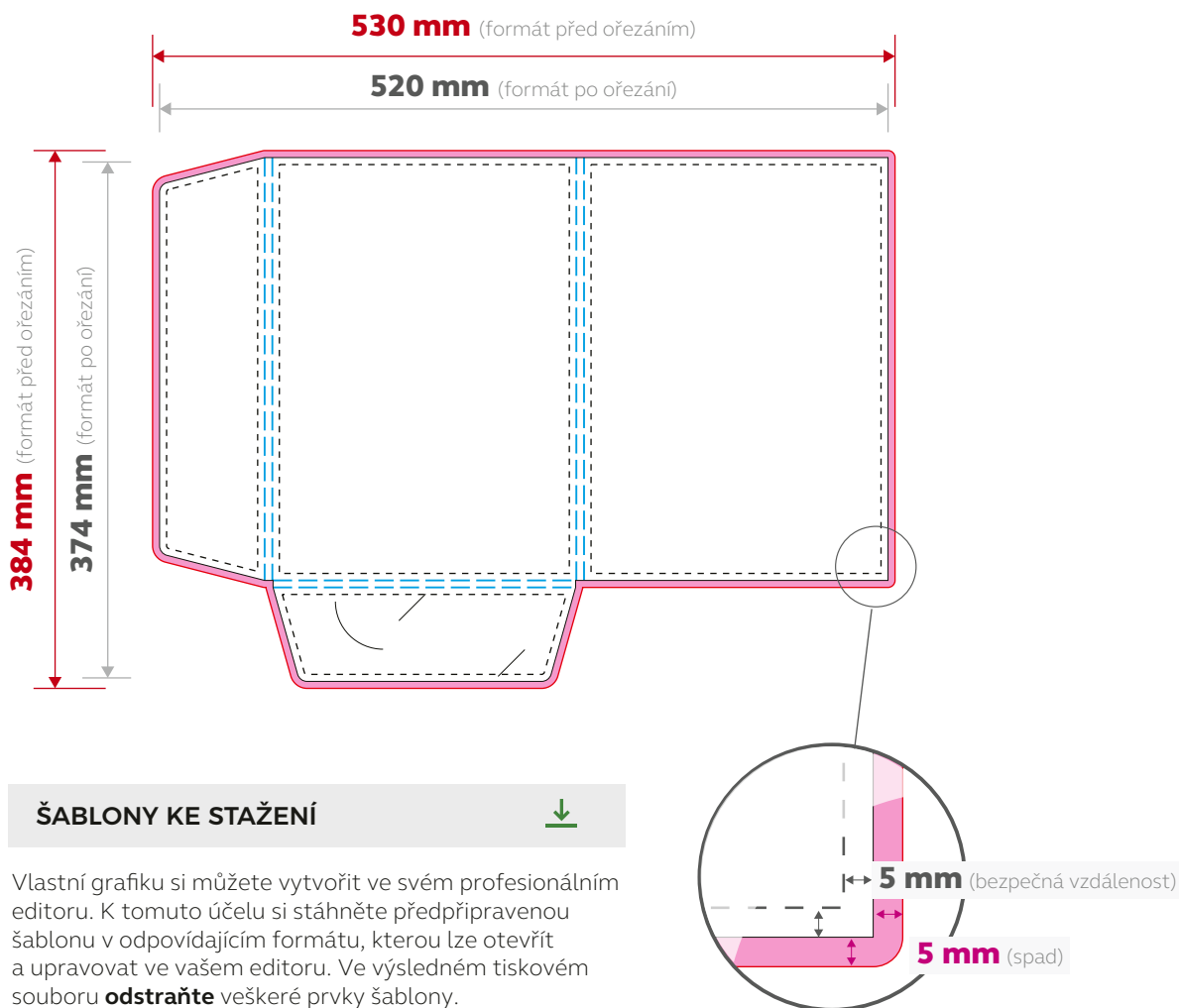


desky A4+



ŠABLONY KE STAŽENÍ



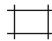



Vlastní grafiku si můžete vytvořit ve svém profesionálním editoru. K tomuto účelu si stáhněte předpřipravenou šablonu v odpovídajícím formátu, kterou lze otevřít a upravovat ve vašem editoru. Ve výsledném tiskovém souboru **odstraňte** veškeré prvky šablony.



V případě dotazů nás neváhejte kontaktovat na info@gogoprint.cz

FORMÁT

-  **FORMÁT PŘED OŘEZEM.** Správně připravený soubor by měl mít rozměry 530 × 384 mm – jsou to rozměry finálního formátu, zvětšené o spadávkou.
-  **SPADÁVKA.** Činí 5 mm z každé strany. Spadávkou je oblast kolem grafiky (finálního formátu), která po vytištění bude oříznutá. Přesahují-li některé prvky přes okraj (přes ořezovou čáru) nebo se okraje dotýkají, nechte přesah tohoto prvku přes ořezovou čáru do vnějšího okraje spadávkou (do červené čáry). **Obzvláště se to týká pozadí.**
-  **FORMÁT PO OŘEZÁNÍ – FINÁLNÍ FORMÁT.** Po ořezu desky budou mít rozměry 520 × 374 mm. Po složení – 302 × 217 × 5,5 mm.
-  **BEZPEČNÁ VZDÁLENOST.** Činí 5 mm z každé strany. Texty, loga, jiné důležité designové prvky (rámečky, čáry, piktogramy apod.) by neměly přesahovat tuto linii, tedy být blíže než 5 mm od ořezové čáry nebo místa přehybu.

SOUBORY

FORMÁT SOUBORU. Upřednostňujeme formát PDF (standard: PDF/X-1a, resp. PDF/X3).

ROZLIŠENÍ. Rozlišení rastrových obrázků – 300 ppi (pixels per inch / obrazových bodů na palec)

MĚŘÍTKO. 1:1 (100 %).

V případě nemožnosti dodržení veškerých požadavků standardu PDF/X-1a je vhodné splnit jich co nejvíce (barevný prostor CMYK, vložené rastrové obrázky, fonty převedené na křivky či vložené, minimální rozlišení rastrových obrázků 300 ppi, nejsou nebo rastrovány prvky s průhledností). Čím více požadavků standardu PDF/X-1a váš soubor splňuje, tím větší je pravděpodobnost, že během tiskových procesů se nic nepokazí.